



## Réunion rentrée CP – Mme Bricout Année 2023-2024

Représentants parents d'élèves :

Aurelia Malherbe (06 81 13 01 82)

Nadège Sedorne

Groupe WhatsApp (communauté WhatsApp Enfants de Lucinges: Classe CP –  
Mme Bricout – 2023/2024)

### 1. Informations travaux

La classe actuelle sera à quitter en janvier-février 2024 pour une installation dans l'autre bâtiment.

### 2. Présentation de la maîtresse et outils de communication

27 ans d'expériences, Mme Bricout met l'accent sur l'importance de la communication que ce soit avec les parents ou avec les enfants

Si besoin de parler de sujets non importants, cela peut se faire à la sortie de classe.  
Si plus importants, un rendez-vous est nécessaire.

La maîtresse est à l'accueil portail les lundis et jeudis, les enfants restent dans la cour avec elle jusqu'à 8h30 et l'installation en classe.

La pochette verte sert uniquement aux documents administratifs.

Adresse email de la maîtresse : [sophie.bricout@ac-grenoble.fr](mailto:sophie.bricout@ac-grenoble.fr)

Si certains sont appelés avec le numéro personnel de la maîtresse (le fixe de l'école n'étant pas toujours accessible), merci de garder ce numéro confidentiel.  
Beneylu School est l'ENT (Espace numérique de Travail) : à utiliser pour joindre facilement la maîtresse (messagerie privée)



### 3. Organisation de l'école

8 classes avec 215 élèves.

Directrice : Sandrine Baud-Grasset

Déchargée le vendredi – Tél 04 50 43 32 07 – [ce.0740548U@ac-grenoble.fr](mailto:ce.0740548U@ac-grenoble.fr)

Horaires : 8h30/12h – 13h45/16h15

Ouverture des portes 10 minutes avant l'heure des cours – Attention aux retards

Merci d'installer l'application mobile Beneylu School et d'activer les notifications pour rester informé.

En cas d'absence non prévues, envoyez un mot sur Beneylu avant 8h30 pour une prise en compte rapide. Mais penser à remplir le coupon en plus et à le remettre à la maîtresse au retour de l'enfant (pochette verte ou dans le cahier rouge).

Absences prévues à l'avance : remplir le coupon d'absence donné en début d'année (copie sur le site des Enfants de Lucinges) au minimum 3 jours avant. Éviter de donner de fausse raison si absence de loisirs/vacances, les enfants parlent.

Absences régulières : PAI à remplir (se rapprocher de son médecin/spécialiste). Aucun médicament ne peut être donné par la maîtresse sauf si l'avis PAI est donné

Les sujets du sommeil réparateur, du petit-déjeuner nourrissant, de la nécessité de faire du sport, du bien être général des enfants, du danger des écrans, du harcèlement ont été abordés.

### 4. Présentation de la classe

28 élèves : 12 filles, 18 garçons

Système de carnet à 10 points valable 1 semaine. Les parents sont informés dans le cahier rouge tous les vendredis et doivent signer le carnet à points.



La maîtresse prévient l'enfant 3 fois mais si cela n'est pas suffisant, il perd un point voir plus selon la gravité de la faute/bêtise

Les enfants récupèrent des points si amélioration du comportement.

Entre 7 et 10 points : l'enfant n'est pas privé d'activités

Entre 4 et 6 points : l'enfant ne participe plus aux ateliers

Dès 3 points et moins : les parents sont convoqués

Besoin de coopération des parents sur ce système à point et de soutien dans les décisions prises par la maîtresse

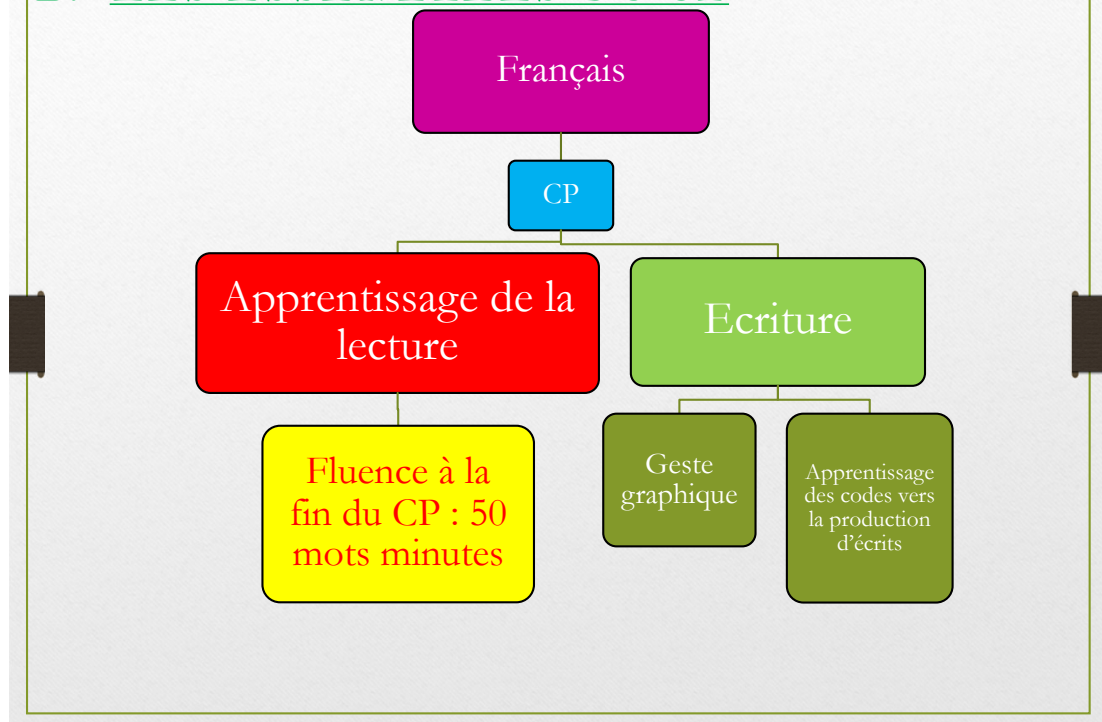
AESH présente en permanence, tous les matins, pour accompagner un enfant :  
Agathe – remplacée par William quand elle est à la piscine avec d'autres classes.

## 5. Vie en classe

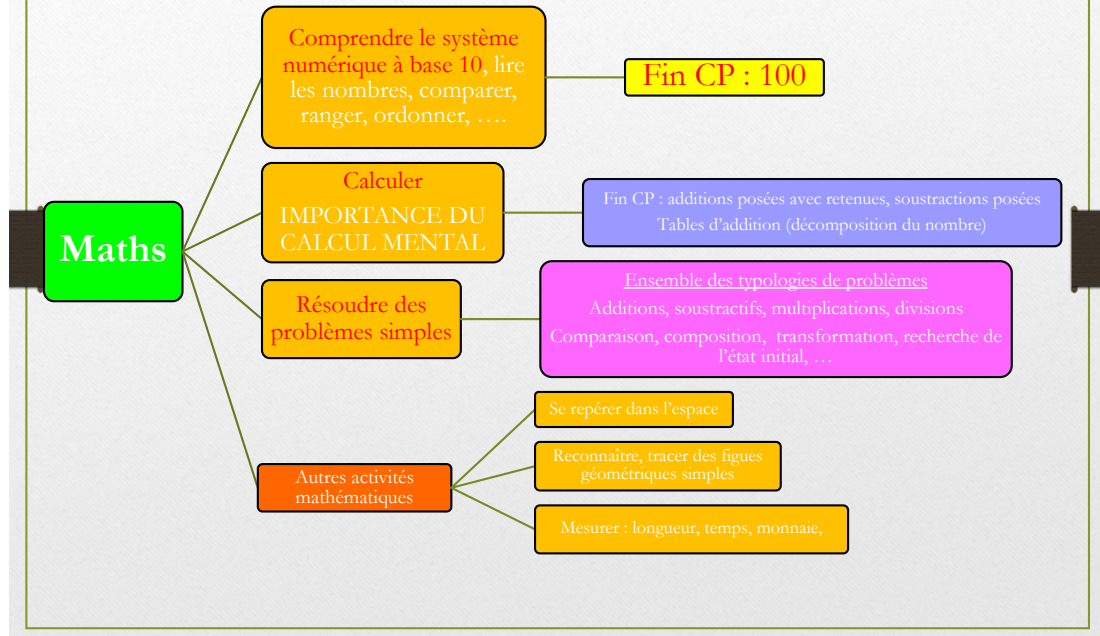
Domaines disciplinaires	Durée annuelle
Français *	288 h 00
Mathématiques	180 h 00
Langue vivante	54 h 00
EPS	108 h 00
Sciences et technologies	72 h 00
Arts plastiques et visuels, Éducation musicale, Histoire des arts	72 h 00
Histoire et géographie, Enseignement moral et civique **	90 h 00
<b>TOTAL</b>	<b>864 h 00</b>

Disciplines				Durée hebdomadaire officielle (sans récréation)	Durée hebdomadaire effective (avec récréation)
<b>FRANÇAIS</b>				10h00	Environ 9h45
 Etude du code et lecture	 Ecriture	 Compréhension et langage oral	 Ateliers		
<b>MATHEMATIQUES</b>				5h00	Environ 4h45
 Calcul mental	 Séances de maths	 Ateliers			
 Education Physique et Sportive				3h00	Environ 2h00
 Questionner le Monde		 Enseignement Moral et Civique		2h30	Environ 2h15
 Arts plastiques		 Enseignement musical		2h00	Environ 1h45
 Anglais				1h30	Environ 1h00
				<b>24h00</b>	<b>22h00</b>

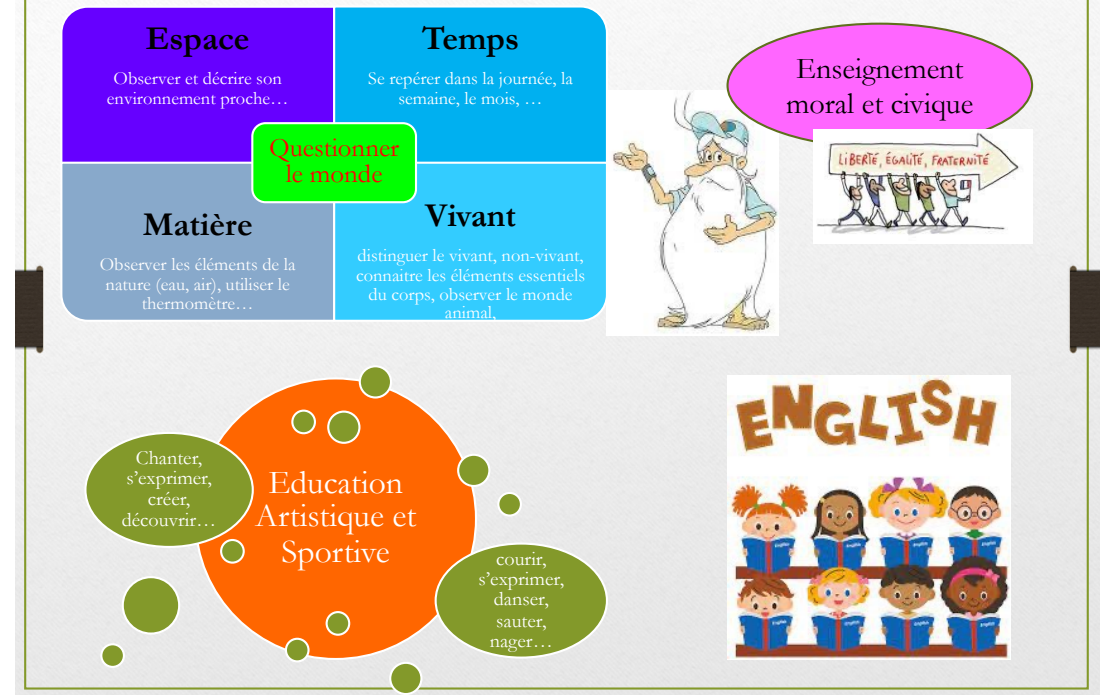
## B. LES ESSENTIELS DU CP



## B. LES ESSENTIELS DU CP



## B. LES ESSENTIELS DU CP





Sport : tous les mardis et jeudis (prévoir baskets et gourde)

Natation à la piscine du Château Bleu à Annemasse : les mardis et jeudis matin du 9 janvier au 1<sup>er</sup> février 2024 – Demande de parents accompagnateurs agréés.

Emploi du temps général :

- Matin : français / maths
- Après-midi : questionner le monde / arts

Bibliothèque : tous les 15 jours le mardi matin

Les livres de bibliothèque peuvent être ramenés à l'école plus tôt, cela permet d'avoir un renouvellement des livres en classe.

Just Danse quelques fois les vendredis pour défoulement des enfants. Il a été remarqué par le passé que les enfants sont très concentrés ensuite.

	LUNDI	MARDI	JEUDI	VENDREDI
8h00 – 8h30	Accueil dans la cour	Accueil dans la classe	Accueil dans la cour	Accueil dans la classe
8h30 – 8h45	Rituels date, chaque jour compte et administratif : appels, cahier de devoirs			
8h45 – 9h10	Quoi de neuf ?	Anglais	Découverte d'une œuvre musicale	Anglais
9h10 – 9h50	Phono, étude du code, lecture et entraînement à l'encodage, à l'écriture	Phono, étude du code, lecture et entraînement à l'encodage, à l'écriture	Phono, étude du code, lecture et entraînement à l'encodage, à l'écriture	Phono, étude du code, lecture et entraînement à l'encodage, à l'écriture
9h50 – 10h00	poésie / chant	poésie / chant	poésie / chant	poésie / chant
10h00 – 10h15	Calcul mental	Calcul mental	Calcul mental	Calcul mental
10h15 – 10h25	Récréation service	Récréation service	Récréation	Récréation service
10h25 – 10h45	Problème du jour	Problème du jour	Problème du jour	Problème du jour
10h45 – 11h00	Mathématiques	Mathématiques	Mathématiques	Mathématiques
11h00 – 11h30			Education physique et sportive	
11h30 – 12h00	Phono, étude du code, lecture et entraînement à l'encodage, à l'écriture	Phono, étude du code, lecture et entraînement à l'encodage, à l'écriture		Phono, étude du code, lecture et entraînement à l'encodage, à l'écriture 🕒 45 min
12h00 – 12h25	Pause déjeuner			
12h25 – 12h45	Accueil dans la classe			
12h45 – 14h00	Au pays des histoires	Au pays des histoires	Au pays des histoires	Au pays des histoires
14h00 – 14h15	Ecriture	Ecriture	Ecriture	Ecriture
14h10 – 14h45	Phono, étude du code, lecture et entraînement à l'encodage, à l'écriture	Phono, étude du code, lecture et entraînement à l'encodage, à l'écriture	Phono, étude du code, lecture et entraînement à l'encodage, à l'écriture	Questionner le monde
15h00 – 15h15	Récréation	Récréation	Récréation service	Récréation
15h15 – 16h15	Anglais	Education physique et sportive	Questionner le monde	Arts plastiques
	Questionner le monde			

Les cahiers :

- Rouge : devoirs et informations (et pernis à point)

Les devoirs ne doivent pas prendre plus de 10/15 minutes par jour. Ce sont des révisions de ce qui a déjà été fait en classe. Ne pas forcer ni insister.



- Orange : cahier du jour
- Jaune : cahier de maths + Manuel accès CP + livre Un jour un problème
- Livre Ludo : livre de lecture : attention de respecter le rythme de lecture et de ne pas lire les pages suivantes

Le livre Ludo peut rester à la maison pour le poids des cartables.

**F - LE SYSTÈME DE NOTATION ET DE CORRECTION**

**NOTATION :**

très bien	😊
bien	🙂
moyen	😐
insuffisant	😞

Valorisation des efforts

Beaucoup de corrections individuelles

Système de correction x /

Note: pour éviter de dévaloriser les enfants avec le rouge "insuffisant" il sera noté à la place "Vu"



Les évaluations nationales ont commencé le 11 septembre, les élèves ont 2 semaines pour les passer.

Tous les parents seront vus individuellement pour discuter des résultats de l'élève. La maîtresse pourra même se rendre disponible les samedis.

Livret Scolaire Unique (LSU) sera remis aux parents en janvier/février et juin. Des rendez-vous individuels auront lieu à nouveau à ces deux périodes.

Si les enfants veulent fêter leur anniversaire en classe, en parler avant à la maîtresse.



## **J - LES PROJETS**

Course Mucoviscidose : vendredi 29 septembre

Balades sur les sentiers des Voirons

Natation : du 9 janvier au 1<sup>er</sup> février

Sorties culturelles : Château Rouge,  
la Villa du Parc, Espace Butor

Autour de Noël

Fête des parents

Spectacle de fin d'année

Et ... ??

### 6. Les Enfants de Lucinges

Élection des représentants de parents d'élèves le 13 octobre. Il est rappelé l'importance de voter (plus de poids auprès des diverses instances).